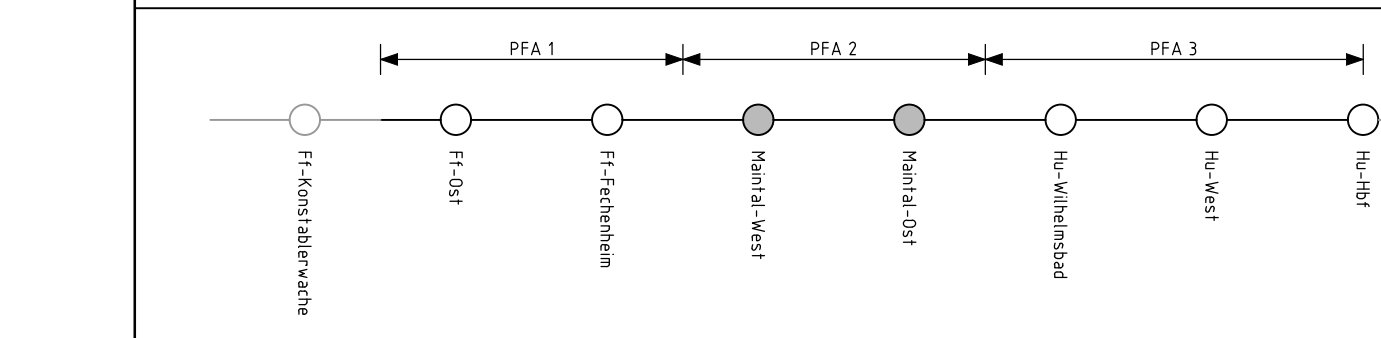


c	Wendehammer ergänzt, Transport- und Baustellenerschließungsweg erweitert	Fischer	26.06.2019
Index:	Änderungen bzw. Ergänzungen	Name:	Datum:
(Genehmigungsvermerk des EBA)			



Unterlage für eine Entscheidung nach § 18 AEG

Auftraggeber:	DB Engineering & Consulting GmbH Region Mitte Planung LTV-Mi-D-FFM Hahnstraße 52 60528 Frankfurt/Main Frankfurt/Main, 28.06.2019, gez. i.A. S. Kontopoulos Ort, Datum, Unterschrift	Auftrag-Nr.:	
Bauherr:	DB NETZE DB Netz AG Regionalbereich Mitte - PD Frankfurt LNP-Mi-D-FFM Pfarre-Perabo-Platz 4 60326 Frankfurt/Main	Datum:	03/13
Planer:	DB NETZE DB Netz AG LNG-Mi-D Hahnstraße 49 60528 Frankfurt/Main Frankfurt/Main, 28.06.2019, gez. i.V. B. Baster Ort, Datum, Unterschrift	Name:	Witzmann
Maßstab:	Baustellenerschließung und Transportwege	bearb.:	03/13
1:5 000	Übersichtsplan	gepr.:	03/13
Projekt:	S-Bahn Rhein-Main, Nordmainische S-Bahn	Plan-Nr.:	7.0.2c
Strecke:	Planfeststellungsabschnitt 2 - Maintal	Planart:	
Strecke	Kilometer	Blattgr.:	297 x 1540
		Einwirkungen (Lastmodelle):	
		Höhen- und Koordinatensystem:	
		Brückennummer:	
		Kennzahl:	