

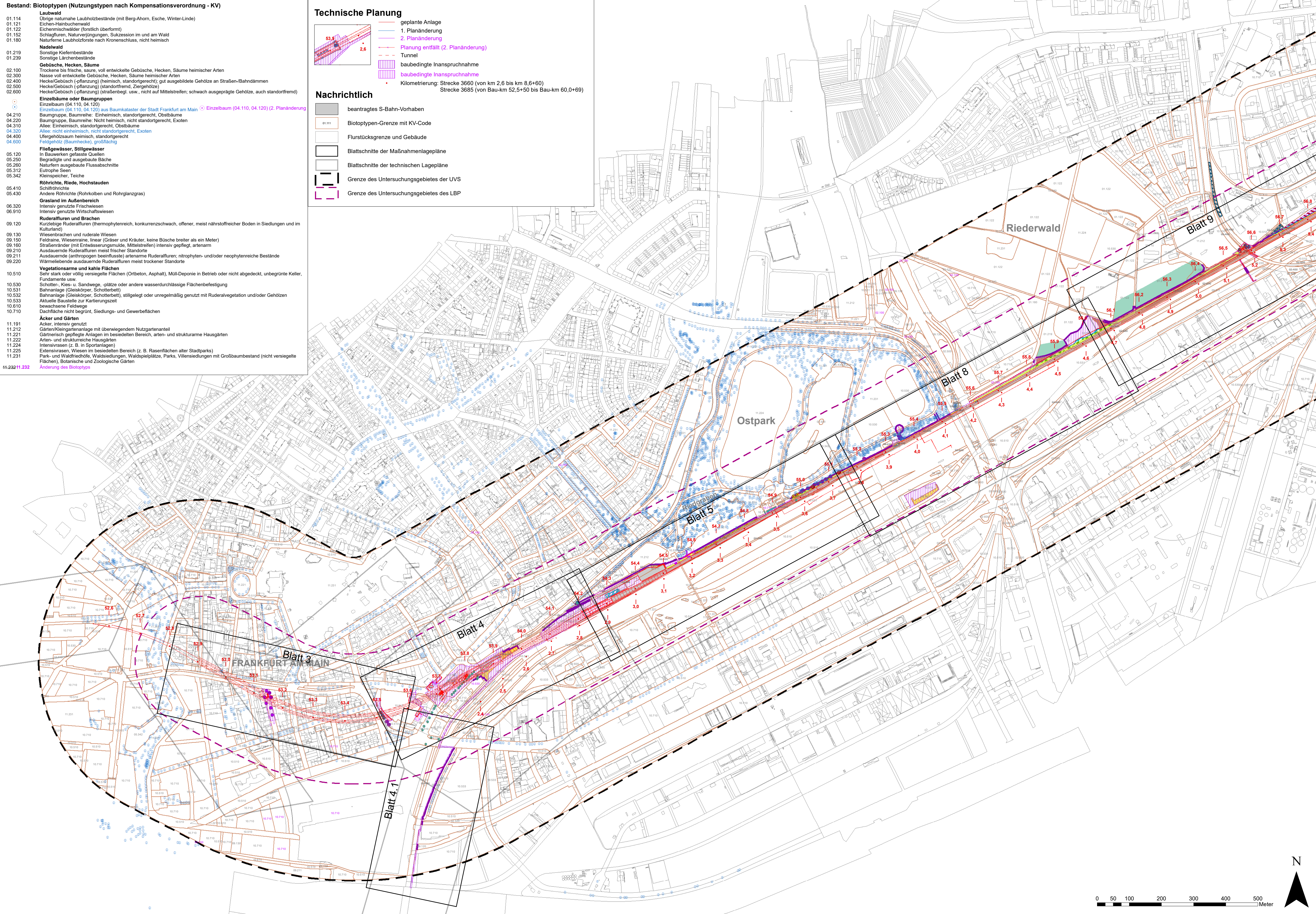
- Bestand: Biotypen (Nutzungstypen nach Kompensationsverordnung - KV)**
- Laubwald**
01.114 Übrige naturnahe Laubholzbestände (mit Berg-Ahorn, Esche, Winter-Linde)
01.121 Eichen-Hainbuchenwald
01.122 Eichenmischwälder (fortlich überformt)
01.152 Schlagfluren, Naturverjüngungen, Sukzession im und am Wald
01.180 Naturferne Laubholzforste nach Kronenschluss, nicht heimisch
- Nadelwald**
01.219 Sonstige Kiefernbestände
01.239 Sonstige Lärchenbestände
- Gebüsche, Hecken, Säume**
02.100 Trockene bis frische, saure, voll entwickelte Gebüsche, Hecken, Säume heimischer Arten
02.300 Nasse voll entwickelte Gebüsche, Hecken, Säume heimischer Arten
02.400 Hecke/Gebüsch (-pflanzung) (heimisch, standortgerecht), gut ausgebildete Gehölze an Straßen-/Bahndämmen
02.500 Hecke/Gebüsch (-pflanzung) (standortfremd, Ziergehölze)
02.600 Hecke/Gebüsch (-pflanzung) (strahlenförmig, usw., nicht auf Mittelstreifen; schwach ausgeprägte Gehölze, auch standortfremd)
- Einzelbäume oder Baumgruppen**
04.100 Einzelbaum (04.110, 04.120)
04.210 Einzelbaum (04.110, 04.120) aus Baumkataster der Stadt Frankfurt am Main
04.210 Einzelbaum (04.110, 04.120) (2. Planänderung)
04.220 Baumgruppe, Baumreihe: Einheimisch, standortgerecht, Obstbäume
04.230 Baumgruppe, Baumreihe: Nicht heimisch, nicht standortgerecht, Exoten
04.310 Alle: Einheimisch, standortgerecht, Obstbäume
04.320 Alle: nicht einheimisch, nicht standortgerecht, Exoten
04.400 Übergehölzsaum heimisch, standortgerecht
04.600 Feldgehölz (Baumhecke), großflächig
- Friedgewässer, Stillegewässer**
05.120 In Bauwerken gefasste Quellen
05.250 Begradigte und ausgebaute Bäche
05.260 Naturfern ausgebaute Flussabschnitte
05.312 Eutrophe Seen
05.342 Kleinspeicher, Teiche
- Röhrichte, Riede, Hochstauden**
05.410 Schilfröhrichte
05.430 Andere Röhrichte (Rohrkolben und Rohrglanzgras)
- Grasland im Außenbereich**
06.320 Intensiv genutzte Wirtschaftswiesen
06.510 Intensiv genutzte Wirtschaftswiesen
- Ruderalfluren und Brachen**
09.120 Kurzlebige Ruderalfluren (thermophytenreich, konkurrenzschwach, offener, meist nährstoffreicher Boden in Siedlungen und im Kulturland)
09.130 Wiesenbrachen und ruderale Wiesen
09.150 Feldraine, Wiesenraine, linear (Gräser und Kräuter, keine Büsche breiter als ein Meter)
09.160 Straßenränder (mit Entwässerungsrinne, Mittelstreifen) intensiv gepflegt, artenarm
09.210 Ausdauernde Ruderalfluren meist frischer Standorte
09.211 Ausdauernde (anthropogen beeinflusste) artenarme Ruderalfluren; nitrophyten- und/oder neophytenreiche Bestände
09.220 Warmlebensdauernde Ruderalfluren meist trockener Standorte
- Vegetationsarme und kalte Flächen**
10.510 Sehr stark oder völlig versiegelte Flächen (Ortbeton, Asphalt), Müll-Deponie in Betrieb oder nicht abgedeckt, unbegrünte Keller, Fundamente usw.
10.530 Schotter-, Kies- u. Sandwege, -plätze oder andere wasserdurchlässige Flächenbefestigung
10.531 Bahnanlage (Gleiskörper, Schotterbett)
10.532 Bahnanlage (Gleiskörper, Schotterbett), stillgelegt oder unregelmäßig genutzt mit Ruderalvegetation und/oder Gehölzen
10.533 Aktuelle Baustelle zur Kartierungszeit
10.610 bewachsene Feldwege
10.710 Dachfläche nicht begrünt, Siedlungs- und Gewerbeflächen
- Äcker und Gärten**
11.191 Acker, intensiv genutzt
11.212 Gärten/Kleingartenanlage mit überwiegendem Nutzgartenanteil
11.221 Gärtnersch gepflegte Anlagen im besiedelten Bereich, arten- und strukturreiche Hausgärten
11.222 Arten- und strukturreiche Hausgärten
11.224 Intensivrasen (z. B. in Sportanlagen)
11.225 Extensivrasen, Wiesen im besiedelten Bereich (z. B. Rasenflächen alter Stadtparks)
11.231 Park- und Waldfriedhöfe, Waldsiedlungen, Waldspielplätze, Parks, Villensiedlungen mit Großbaumbestand (nicht versiegelte Flächen), Botanische und Zoologische Gärten
- Änderung des Biotyps**
11.232 11.232

Technische Planung

- geplante Anlage
1. Planänderung
2. Planänderung
Planung entfällt (2. Planänderung)
Tunnel
baubedingte Inanspruchnahme
baubedingte Inanspruchnahme
Kilometrierung: Strecke 3660 (von km 2,6 bis km 8,6+60)
Strecke 3685 (von Bau-km 52,5+50 bis Bau-km 60,0+69)

Nachrichtlich

- beantragtes S-Bahn-Vorhaben
Biotypen-Grenze mit KV-Code
Flurstücksgrenze und Gebäude
Blattschnitte der Maßnahmenlagepläne
Blattschnitte der technischen Lagepläne
Grenze des Untersuchungsgebietes der UVS
Grenze des Untersuchungsgebietes des LBP



S-Bahn Rhein-Main, Nordmainische S-Bahn

Vollausbau der Nordmainischen S-Bahn zwischen dem Anschluss Konstablerwache in Frankfurt/Main und Hanau Hauptbahnhof

Maßnahmen

- Vermeidungs- und Schutzmaßnahmen
V1: Anlage von Schutzzäunen, Schutz von Einzelbäumen (gemäß DIN 18.920, RAS-LP4)
Änderung
Änderung (2. Planänderung)
V3: Maßnahmen zum Schutz des Bodens und zur Wiederherstellung von Bodenfunktionen (gemäß DIN 18.300, DIN 18.915)
V4: Maßnahmen zum Schutz von Fledermausquartieren
V2: Ordnungsgemäßer Umgang mit umweltgefährdenden Stoffen
V5: Artenschutzrechtlich optimierter Bauablauf
V6: Ökologische Baubegleitung

Ausgleichs- und Ersatzmaßnahmen

- A1 (CEF): Optimierung von Ersatzhabitaten für Mauereidechsen vor Baubeginn
A2: Anlage und Entwicklung naturnaher Feldgehölze und Hecken
E3: Entwicklung naturnaher Waldbestände durch Aufforstung
A4: Entwicklung von Ruderalfluren durch Einsatz
A5: Entwicklung von Ruderalfluren durch Sukzession
E6: Entwicklung von Wald (Waldrand/-saum) durch Sukzession
A7: Rückbau von versiegelten Flächen
A8: Herstellung von Gehölzstreifen als Leitstruktur und Überflughilfe
A9: Entwicklung von Wiesen durch Einsatz
A10 (FCS): Wiederherstellung von ruderalisierten Flächen als Habitat für Mauereidechsen
A11: Voranbau in angeschnittenen Waldbeständen
A12 (CEF): Optimierung von Ersatzhabitaten für Zauneidechsen vor Baubeginn

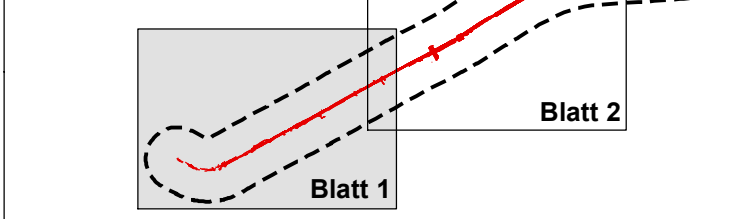
Maßnahmenänderung (flächige Maßnahmen) (2. Planänderung)

Gestaltungsmaßnahmen

- G1: Landschaftsrasen im Bereich der Bahnanlage
G1.1: Schotterrassen
G2: Landschaftsrasen mit Gehölzpflanzungen
G2.2: Hecken- und Gehölzpflanzungen im Ostpark
G3: Einzelbaumpflanzung
G3: Einzelbaumpflanzung (Änderung)
G3: Einzelbaumpflanzung (2. Planänderung)

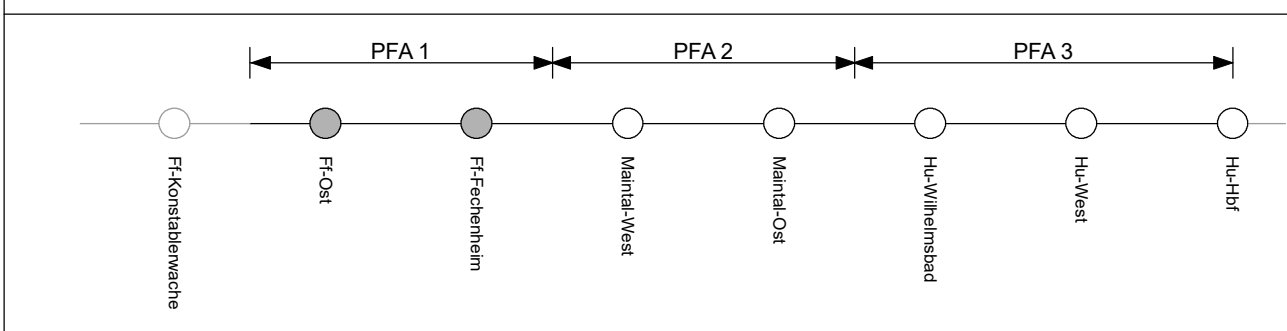
Blattübersicht

PFA1-Frankfurt


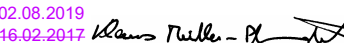


Anlage 11.3.1b geändert

b	Änderungen Biotypen, Änderung technische Planung Ergänzung Maßnahmen	Brinkmann	02.08.2019
a	Änderungen Biotypen, Maßnahmen und ALK, Plankopf	Brinkmann	03.02.2017
Index:	Änderungen bzw. Ergänzungen	Name:	Datum:
(Genehmigungsvermerk des EBA)			



Unterlage für eine Entscheidung nach § 18 AEG

Bauherr:		Planverfasser:		Auftrag-Nr.:	
DB Netz AG Regionalbereich Mitte Fachplanung sonstige Gewerke Planer-Parade-Platz 4 60326 Frankfurt/Main		Bosch & Partner GmbH Kirchhofstraße 2c 44623 Hamm www.boschpartner.de		bosch & partner 	
Datum		02.08.2019		Datum	
02.08.2017				02.08.2017	
Name		Hamm, 16.05.2017		Name	
Bö, Br		Ort, Datum, Unterschrift		Bö, Br	
He, Wi, Kl, Br		Hamm, 16.05.2017		He, Wi, Kl, Br	
Mpf, Ba		Ort, Datum, Unterschrift		Mpf, Ba	
11.3.1b		DB Netz AG und DB S&S AG, vertreten durch:		11.3.1b	
Genehmigungsplanung		DB Netz AG ING-M&M Helmstraße 49 60528 Frankfurt/Main		Genehmigungsplanung	
Planzeichen:		Fm, 16.02.2017		Planzeichen:	
Blattgr.: 580 x 1030		Ort, Datum, Unterschrift		Blattgr.: 580 x 1030	
Einwirkungen (Lastmodelle):		gr. I.V. Baser		Einwirkungen (Lastmodelle):	
Höhen- und Koordinatensystem		Ort, Datum, Unterschrift		Höhen- und Koordinatensystem	
Maßstab:		Maßnahmenübersichtsplan		Maßstab:	
1:5.000		Strecke 3685: Bau-km 52,258 – Bau-km 56,833 Strecke 3660: km 1,679 – km 5,421		1:5.000	
Projekt:		S-Bahn Rhein-Main, Nordmainische S-Bahn		Projekt:	
Planfeststellungsabschnitt 1 - Frankfurt am Main		Strecke:		Planfeststellungsabschnitt 1 - Frankfurt am Main	
Bauwerksnummer		Brückennummer		Bauwerksnummer	
Strecke		Kilometer		Strecke	
Kennzahl		Kennzahl		Kennzahl	