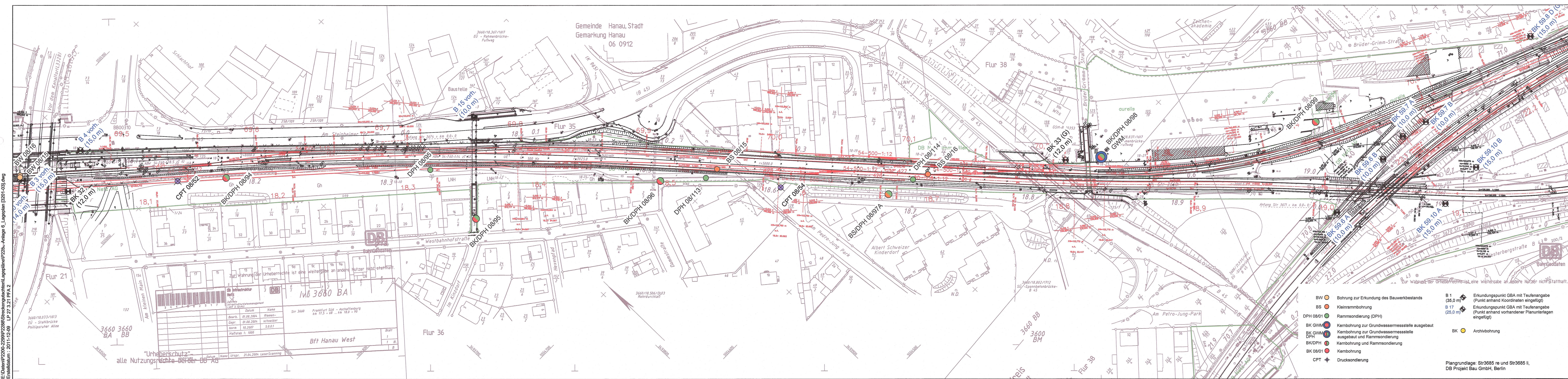


En:\Daten\2200-2289\2289\Streckenschutz\lagen\2289-Anlage 6_Lageplan [3201-03].dwg
Erstelldatum : 2011-12-09 LP 27.321 PFA 2



- BW Bohrung zur Erkundung des Bauwerkbestands
 - BS Kleinrammbohrung
 - DPH 08/01 Rammsondierung (DPH)
 - BK GWM Kernbohrung zur Grundwassermessstelle ausgebaut
 - BK GWM DPH Kernbohrung zur Grundwassermessstelle ausgebaut und Rammsondierung
 - BK 08/01 Kernbohrung und Rammsondierung
 - CPT Drucksondierung
 - B 1 (35,0 m) Erkundungspunkt GBA mit Teufenangabe (Punkt anhand Koordinaten eingefügt)
 - B 17 (25,0 m) Erkundungspunkt GBA mit Teufenangabe (Punkt anhand vorhandener Planunterlagen eingefügt)
 - BK Archivbohrung
- Plangrundlage: Str.3685 re und Str.3685 li,
DB Projekt Bau GmbH, Berlin

Index: Änderungen bzw. Ergänzungen
(Genehmigungsvermerk des EBA)

Name:

Datum:

PFA 1

PFA 2

PFA 3

Fl-Kosthöckerwache

Fl-Ost

Fl-Fachheim

Mantel-West

Mantel-Ost

Hu-Willmerbod

Hu-West

Hu-Hbf

Unterlage für eine Entscheidung nach § 18 AEG

Auftragnehmer:

Planverfasser:

DR. SPANG Ingenieurgesellschaft für
Bauwesen, Geologie und Umwelttechnik mbH
Westfastr. 5-9, D-58455 Witten, Tel. 02302 9 14 02-0

Witten, den 14.08.2012
Grt, Datum, Unterschrift

DB Netz AG und DB S&S AG,
vertreten durch:
DB Projekt Bau GmbH
Regionalbereich Mitte

DB NETZE

Hahnstraße 52
60528 Frankfurt/Main
Frankfurt/Main, den
Grt, Datum, Unterschrift

08. Nov. 2013

Auftrag-Nr.: P 28.2288

Datum

Name

gez. 2008 Pm

bearb. 2008 Fe

gepr. 2008 Fe

Bauherr:

DB Netz AG
Regionalbereich Mitte
Fachplanung sonstige Gewerke LNP-MI-AIG)
Pflanzler-Parabell-Platz 4
60326 Frankfurt/Main
Frankfurt/Main, den
Grt, Datum, Unterschrift

DB NETZE

Hahnstraße 52
60528 Frankfurt/Main
Frankfurt/Main, den
Grt, Datum, Unterschrift

08. Nov. 2013

Plan-Nr.: 12.6.3.21

Plananz:

Planzeichen:

Blattgr.: 1:050 x 297

Einwirkungen (Lastmodelle):

Höhen- und Koordinatensystem
DHN 92
LST 100

Strecke 3685
km 69 + 494 bis km 70 + 297
Lageplan

Projekt:

Strecke:

S-Bahn Rhein-Main, Nordmainische S-Bahn
Planfeststellungsabschnitt 2 – Maintal

Brückennummer

Strecke

Kilometer

Kennzahl

Datum	Name	Urspr.	21.04.2004	Laser-Scanning
Bearb.	Riemer			
Gepr.	Schneider			
Norm				
Maßstab	1:1000			

alle Nutzungsrechte der DB AG