

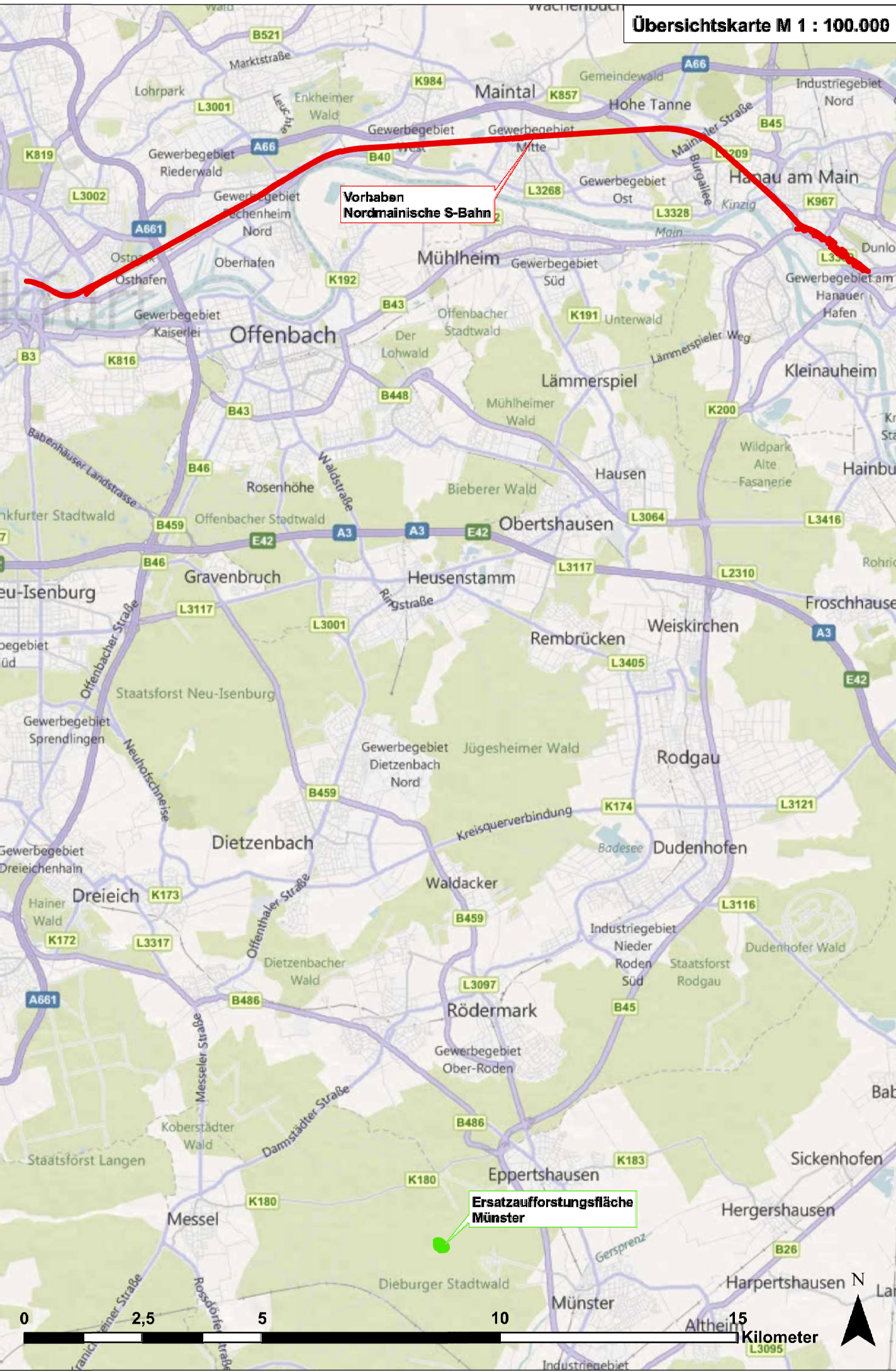


Allgemeine Zeichenerklärung

- 21.103 xx yy Grundverwerbsnummer
Flur
Flurstück
Zählnummer
- Grunddienstbarkeit
Gemeindegrenze
Gemarkungsgrenze
Flurgrenze
Flurstücksgrenze
1. Planänderung

Hinweis:

Grundverwerbsnummer siehe Grundverwerbsverzeichnis 5.1.3a



Anlage 5.3.2a
geändert

a	geändert: Besitzverhältnisse	Klingenberg	16.10.2015
Index:	Änderungen bzw. Ergänzungen	Name:	Datum:
(Genehmigungsvermerk des EBA)			
<div><div></div><div>PFA 1</div><div>PFA 2</div><div>PFA 3</div><div>Fl-Kontrollenlinie</div><div>Fl-Dt</div><div>Fl-Festlegen</div><div>Mainh-West</div><div>Mainh-Ost</div><div>Hu-Wilhelmsbad</div><div>Hu-West</div><div>Hu-Bf</div></div>			
Unterlage für eine Entscheidung nach § 18 AEG			
Auftragnehmer:	Planverfasser: DB Engineering & Consulting GmbH Region Mitte Planung Frankfurt LTP-Mi-FPM Hahnstraße 52 60528 Frankfurt/Main Frankfurt/Main, 06. Dez. 2016 gez. i.A. E. Gärtner Ort, Datum, Unterschrift	DB	Auftrag-Nr.:
Bauherr:	DB Netz AG Regionalbereich Mitte Fachplanung sonstige Gewerke Pfarrer-Perabo-Platz 4 60326 Frankfurt/Main	DB NETZE	DB NETZE
Maßstab: 1:10.000	Grunderwerbsplan Trassenferne LBP-Maßnahmen Ersatzaufforstungsfläche Münster		Plan-Nr.: 5.3.2a Planart: Planzeichen: Blattgr.: 420 x 970 mm Einwirkungen (Lastmodelle): Höhen- und Koordinatensystem
Projekt: S-Bahn Rhein-Main, Nordmainische S-Bahn			
Strecke: Planfeststellungsabschnitt 2 - Maintal		Brückennummer	
Strecke		Kilometer	Kennzahl
x		x	